

# METABOX – ladesysteem

METABOX – basiselement ◀

Volledig uittrekbaar ◀◀

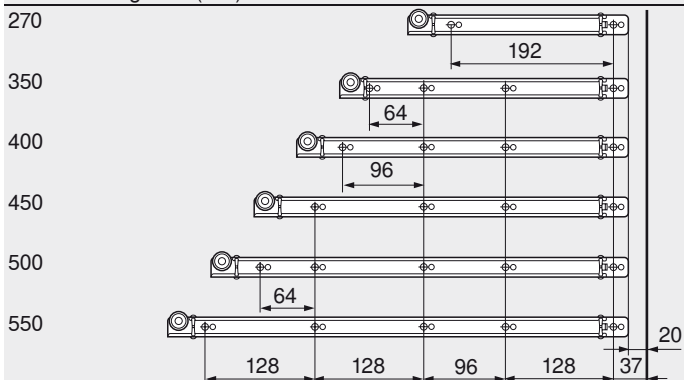
## Lade/binnenlade – M

### Maatvoeringen

Nodige inbouwruimte	Inbouwmaten front voor schroefmontage	Boormaten front voor EXPANDO en persmontage	Inbouwmaten rugwand
* + 3 mm voor binnenladen	FA Frontopdek Lade Binnenlade	Lade	

### Schroefpositie van de corpusprofielen

Nominale lengte NL (mm)



Lade

Min. corpusbinnendiepte = nominale lengte NL + 12 mm

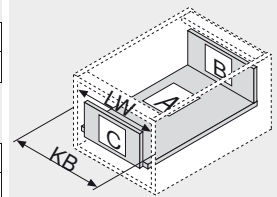
Binnenlade

Min. corpusbinnendiepte = nominale lengte NL + 12 mm

Overuittrek = 8 mm

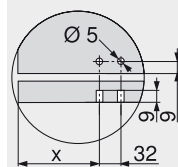
### Maatvoeringen voor 16 mm spaanplaat

<b>B</b>	<b>Rugwand</b> 71 mm
LW - 31 mm	
<b>A</b>	<b>Bodem</b> Lade NL - 2 mm Binnenlade NL - 18 mm
LW - 31 mm	
<b>C</b>	<b>Front</b> Binnenlade 61 mm
LW - 64 mm	



KB Corpusbreedte  
LW Corpusbinnendiepte  
NL Nominale lengte

### Bodemverwerking bij snelmontageversie



	X (mm)
Lade	69
Binnenlade	53

### Zie ook

Overzicht – METABOX – basiselementen

	525
Toebehoren	556
Bevestiging van de corpusprofielen	564
Montage, demontage en verstelling	565
Overzicht – verwerkingshulpmiddelen	705
Verdere technische informatie	804

### Infobox

Voor een corpusplanning zonder fouten raden wij het gebruik aan van DYNALOG op de bijgeleverde DYNALOG limited DVD – gratis!