

# METABOX – ladesysteem

METABOX – basiselement ◀

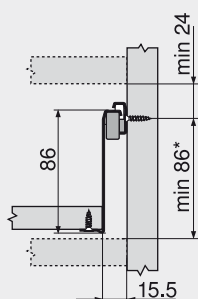
Enkel uittrekbaar ◀◀

## Lade/binnenlade – M

### Maatvoeringen

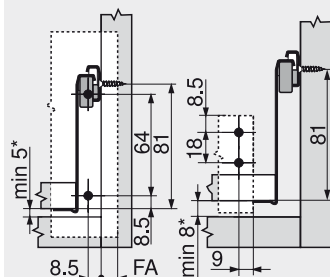
#### Nodige inbouwruimte

- \* + 2 mm met BLUMOTION
- \* + 3 mm voor binnenladen met BLUMOTION



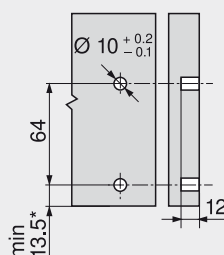
#### Inbouwmaten front voor schroefmontage

FA Frontopdek  
Lade Binnenlade

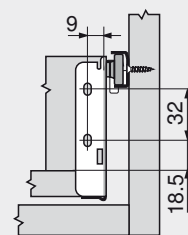


#### Boormaten front voor EXPANDO en persmontage

Lade

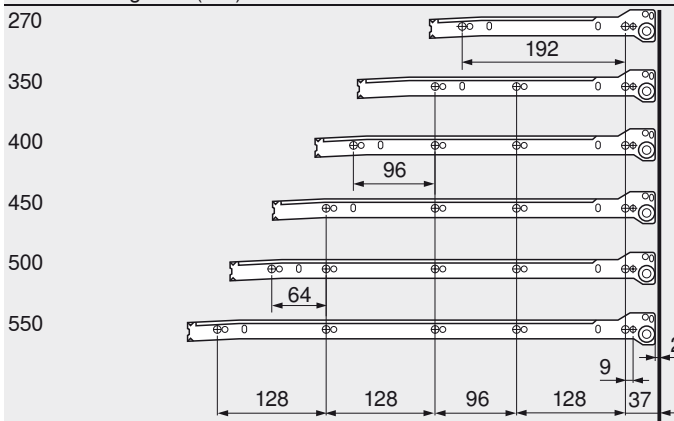


#### Inbouwmaten rugwand



### Schroefpositie van de corpusprofielen

Nominale lengte NL (mm)



Lade

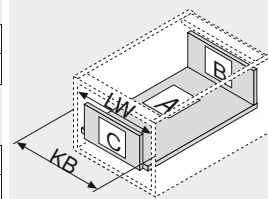
Min. corpusbinnendiepte = nominale lengte NL + 3 mm

Binnenlade

Min. corpusbinnendiepte = nominale lengte NL + 5 mm

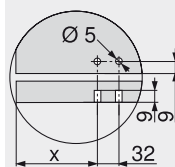
### Maatvoeringen voor 16 mm spaanplaat

<b>B</b>	<b>Rugwand</b> 71 mm
LW - 31 mm	
<b>A</b>	<b>Bodem</b> Lade NL - 2 mm Binnenlade NL - 18 mm
LW - 31 mm	
<b>C</b>	<b>Front</b> Binnenlade 61 mm
LW - 64 mm	



KB Corpusbreedte  
LW Corpusbinnendiepte  
NL Nominale lengte

### Bodemverwerking bij snelmontageversie



	X (mm)
Lade	69
Binnenlade	53

### Zie ook

Overzicht – METABOX – basiselementen

	<b>525</b>
Toebehoren	<b>556</b>
BLUMOTION voor METABOX 320	<b>559</b>
Bevestiging van de corpusprofielen	<b>564</b>
Montage, demontage en verstelling	<b>565</b>
Overzicht – verwerkingshulpmiddelen	<b>705</b>
Verdere technische informatie	<b>804</b>

### Infobox

Voor een corpusplanning zonder fouten raden wij het gebruik aan van DYNALOG op de bijgeleverde DYNALOG limited DVD – gratis!